

АРМ – автоматизированное рабочее место, обеспечивающее автоматизацию задач в предметных областях и непосредственного доступа к ресурсам ПЭВМ, размещенным на рабочем месте пользователя.

Глобальная вычислительная сеть – вычислительная сеть, соединяющая компьютеры, расположенные на значительном удалении друг от друга (например, в разных городах или на разных континентах).



Глобальный диалог – формирование меню в виде последовательности подпрограмм, характеризующих функциональные возможности прикладных программ.

Диалоговый режим – интерактивная связь пользователя с ПЭВМ через терминал, с которого возможен ввод команд, действующих на порядок работы программ.

Документ – совокупность взаимосвязанных показателей, рассматриваемых с точки зрения форм и содержания.

Интернет – крупнейшая в мире глобальная сеть, содержащая национальные сети (такие, как MILNET, NSFNET, CREN) и огромное количество региональных и локальных сетей по всему миру. Работа Сети основана на наборе протоколов IP (Internet Protocol).

Информационная база – совокупность информационных массивов (файлов), соответствующим образом организованных и размещенных на электронных носителях.

Информационная технология – совокупность методов информационных процессов и программно-технических средств.

Информационное обеспечение – система показателей и средств их описания (классификаторов и кодов, документации и соответствующим образом организованной информационной базы).

Классификатор – систематизированный свод наименований и кодов классификационных группировок данной системы классификации.

Код – условное обозначение объекта или информационной совокупности в виде различных знаков.

Коммуникационные каналы (каналы передачи данных) – физические линии или среды, соединяющие сетевые устройства. Соединения могут осуществляться по линиям связи (например, телефонным проводам, коаксиальному или оптоволоконному кабелю, витой паре) либо используя спутниковую или радиосвязь. Каждый тип коммуникационного канала



использует свои приемно-передающие устройства и способы передачи сообщений, имеющие различные характеристики.

использует свои приемно-передающие устройства и способы передачи сообщений, имеющие различные характеристики.

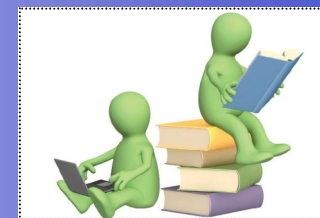
Косвенная эффективность автоматизированной обработки информации – оценка результатов, характеризующая качественные изменения, происходящие в информационной системе.

Локальная информационно-вычислительная сеть – сеть, поддерживающая в пределах ограниченной территории передачу информации.

Локальный диалог – формирование меню в виде последовательности шагов, реализующих конкретный алгоритм подпрограммы.



Информационные технологии (гlossарий)



Макропроектирование – стадия проектирования, которая включает этапы, определение функций



организационной структуры ЭИС, ее состава, а также основных характеристик и принципов проектирования

функциональных и обеспечивающих подсистем.

Маршрутизация – процедура установления пути сообщения (или пакета данных), передаваемого по сети, от отправителя к получателю. Выполняется на основании алгоритмов, описанных в специальных протоколах маршрутизации.

Массив документов – совокупность однородных документов.

Массив информации – совокупность данных, хранящихся на машинных носителях.

Математическое обеспечение – совокупность экономико-математических методов, моделей и алгоритмов, необходимых для решения экономических задач.

Машиночитаемый документ – носитель, в котором информация, предназначенная для автоматического считывания, представлена в виде графических меток и нормализованных цифр.

Меню – совокупность шагов, задающих порядок работы программы.

Микропроектирование – стадия проектирования, на которой осуществляются этапы технического и рабочего проектирования ЭИС.

Модем – (модулятор/демодулятор) устройство, преобразующее цифровые сигналы в аналоговые (модуляция) в случае передачи данных и аналоговые сигналы в цифровые (демодуляция) при получении информации. Модем предназначен для связи компьютеров с помощью телефонных линий.

Мультимедиа – комплекс аппаратных и программных средств, позволяющих пользователю работать в интерактивном режиме с разнородными данными (графикой, текстом, анимацией, видео, звуком), организованными в виде единой информационной среды.



Носитель информации

– физическая среда, используемая для записи и накопления информации.

Обеспечивающая часть ЭИС – комплекс взаимосвязанных средств определенного вида (методологических, технических, организационных), которые обеспечивают функционирование СИС.

Операция технологического процесса – комплекс действий, выполняемых над информацией на одном рабочем месте, который приводит к реализации определенной обработки данных.

Оптимизация управления – выбор того или иного варианта, при котором повышается качество управления.

Организационно-правовое обеспечение – совокупность действующих нормативных документов, определяющих и регламентирующих деятельность персонала в процессе функционирования ЭИС.

Пакет прикладных программ – совокупность программных средств, имеющих четко выраженную модульную структуру и стандартные средства связи между ними.

Пакетный режим – жестко заданный порядок выполнения программ, оформленный в виде пакета заданий.

Переменная информация – информация, которая меняется в зависимости от поступления документов.

Показатель – логическое высказывание, содержащее качественную и количественную характеристику отображаемого явления или процесса.

Постановка задач – документ, в котором отражается сущность и логика преобразования исходной информации для получения результата.

Поток информации – организованное в пределах информационной системы движение данных от источников информации к потребителям.

Программное обеспечение – совокупность программных средств, реализующих автоматизированное решение экономических задач.

Протокол передачи данных – набор технических правил и процедур, регламентирующий принципы обмена информацией.

Процедура обработки данных – совокупность технологических операций (автономных программ), в результате реализации которых информация (или ее носители) приобретают законченную форму.



Прямая эффективность автоматизированной обработки информации – оценка результатов, характеризующих количественные изменения, происходящие в информационной системе.

Рабочий проект – документация, отражающая результаты рабочего проекта.

Реквизит-основание – реквизит, характеризующий в показателе количественное описание отображаемого явления, выраженное в определенных единицах измерения.

Реквизит-признак – реквизит, характеризующий в показателе качественные свойства отображаемого явления (наименования и коды).

Сетевые технологии – совокупность программных, аппаратных и организационных средств, обеспечивающих коммуникацию и распределение вычислительных ресурсов компьютеров, подключенных к сети.

Система классификации – упорядоченное расположение классифицируемых признаков на основе установленных взаимосвязей.

Система кодирования – правила обозначения объектов или элементов информационной совокупности.

Системная технология – процесс, который заключается в том, что обработка на различных уровнях ЭИС рассматривается как часть единого технологического процесса, являясь логическим завершением технологии предыдущего уровня с использованием единой информационной базы.

Стандартизация технологического процесса – комплекс детализированных и максимально унифицированных схем технологических процессов.

Стадии проектирования – обобщенные процессы системного проектирования ЭИС.

Техническое задание – документ, содержащий технические, технико-экономические и другие требования, а также стадии и сроки разработки проекта.

Технический проект – документация, отражающая результаты технического проектирования.



Технологический процесс автоматизированной обработки информации – совокупность операций по сбору, обработке и выдаче информации, выполняемых в определенной последовательности.

Унификация документов – выработка единых требований к содержанию и построению документов.

Управление – процесс, призванный обеспечивать достижение заданной цели.

Условно-постоянная информация – информация, которая остается неизменной в течение длительного времени и многократно используется при обработке.

Фонд данных – совокупность массивов, содержащих информацию текущих периодов, плановых данных и данных предыдущих отчетных периодов.

Функциональная часть ЭИС – совокупность решаемых задач, выделенных по определенным видам деятельности различных экономических объектов.

Экономическая информация – совокупность различных сведений экономического характера, которые можно использовать для осуществления различных функций управления экономикой.

Экономическая система – совокупность экономических объектов, начиная от низовых производственных и хозяйственных объектов до экономики в целом и отдельных ее отраслей.

Экономическая информационная система – совокупность различных средств, предназначенных для сбора, обработки и выдачи информации с целью оптимизации принятия решений.

Этап технологического процесса – совокупность взаимосвязанных операций, которые реализуют определенную законченную функцию обработки данных.

DNS (Domain Name System) – сервис для преобразования символьных имен узлов сети в цифровые. Функционирует на основе DNS серверов. DNS сервер выполняет последовательные обращения к цепочке таких же серверов, объединенных в иерархическую систему, с целью преобразования символьного адреса в цифровой.

FTP (File Transfer Protocol) – протокол передачи файлов. Является одним из старейших протоколов семейства TCP/IP. Обеспечивает просмотр, копирование и редактирование каталогов и файлов удаленной машины.

TCP/IP (Transmission Control Protocol / Internet Protocol) – промышленный стандарт протоколов, разработанный для глобальных сетей.